

ARTe Kunstmesse Stuttgart 2025

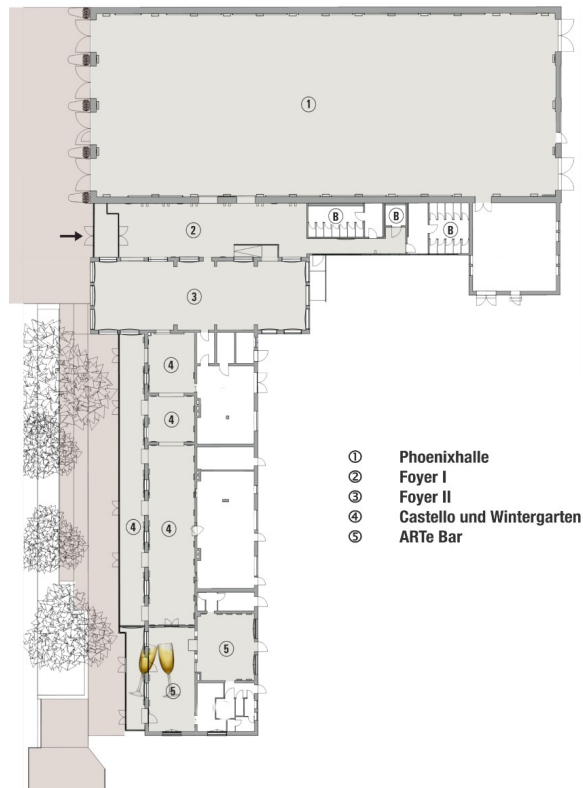
ARTe Kunstmesse Osnabrück | 14.-16. März 2025
ARTe Kunstmesse Stuttgart | 16.-18. Mai 2025
ARTe Kunstmesse Konstanz | 18.-20. Juli 2025
ARTe Kunstmesse Wiesbaden | 2.-5. Oktober 2025
ARTe Kunstmesse Stettenfels | 24.-26. Oktober 2025
ARTe Kunstmesse Dortmund | 7.-9. November 2025



ARTe Kunstmesse Stuttgart 2025

ARTe Kunstmesse Osnabrück | 14.-16. März 2025
ARTe Kunstmesse Stuttgart | 16.-18. Mai 2025
ARTe Kunstmesse Konstanz | 18.-20. Juli 2025
ARTe Kunstmesse Wiesbaden | 2.-5. Oktober 2025
ARTe Kunstmesse Stettenfels | 24.-26. Oktober 2025
ARTe Kunstmesse Dortmund | 7.-9. November 2025

ARTe



ARTe Kunstmesse Stuttgart Standoptionen und Preise

Im Messestandort Stuttgart bespielt die ARTe das Areal der Phoenixhalle im Römerkastell in Stuttgart Bad Cannstatt. Es sind in Summe vier Bereiche: die Phoenixhalle selbst mit 920 qm, die beiden Foyers I + II mit 110 bzw. 160 qm und das Castello mit dem vorgelagerten Wintergarten mit 225 qm. Für gemütliche Gastronomie sorgt die ARTe Bar im Anschluss an das Castello.

Der Standbau passt sich den vorhandenen, baulichen Gegebenheiten an. Grundsätzlich gilt für die Standformate der ARTe Kunstmesse Stuttgart:

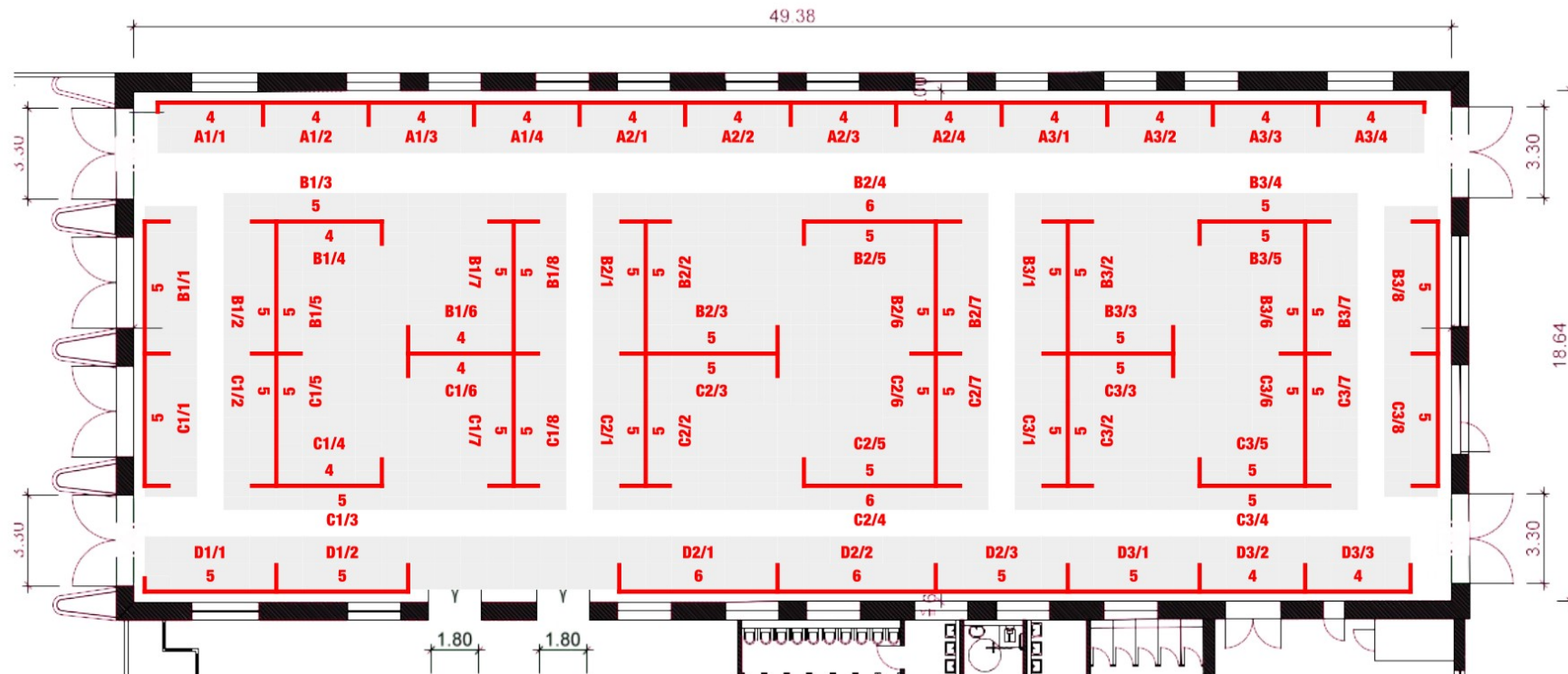
- Eine Kojenbauweise mit einem Meter Standtiefe.
- Standardmäßig angebotene Kojenbreiten von 4, 5, 6 oder 8 Meter.
- Skulpturenplätze werden ausschließlich im Wintergarten angeboten.
- Größere Flächen können durch Zusammenlegung von nebeneinander, über Eck nebeneinander oder gegenüber gelegenen Standkojen oder -flächen angeboten und angefragt werden.

ARTe Kunstmesse Stuttgart 2025

ARTe Kunstmesse Osnabrück | 14.-16. März 2025
ARTe Kunstmesse Stuttgart | 16.-18. Mai 2025
ARTe Kunstmesse Konstanz | 18.-20. Juli 2025
ARTe Kunstmesse Wiesbaden | 2.-5. Oktober 2025
ARTe Kunstmesse Stettenfels | 24.-26. Oktober 2025
ARTe Kunstmesse Dortmund | 7.-9. November 2025



Phoenixhalle (920 qm)

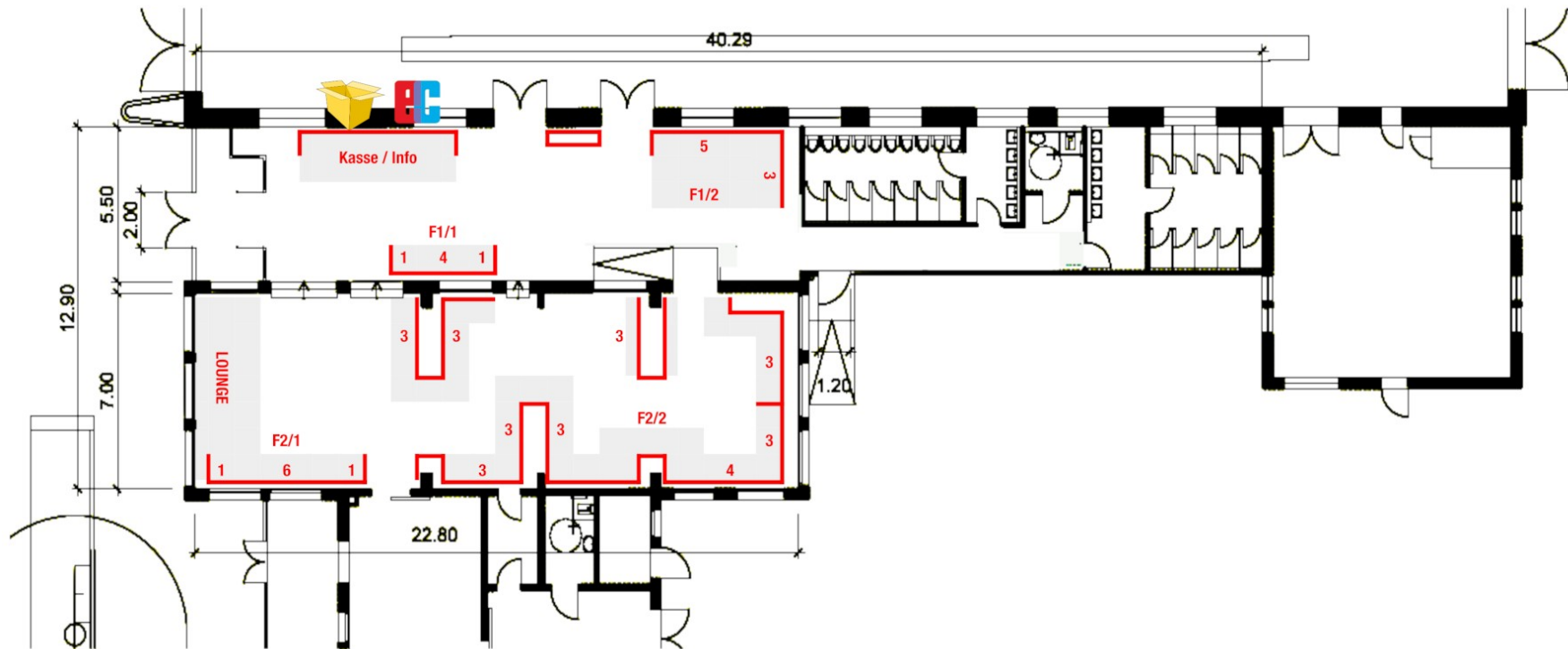


ARTe Kunstmesse Stuttgart 2025

ARTe Kunstmesse Osnabrück | 14.-16. März 2025
ARTe Kunstmesse Stuttgart | 16.-18. Mai 2025
ARTe Kunstmesse Konstanz | 18.-20. Juli 2025
ARTe Kunstmesse Wiesbaden | 2.-5. Oktober 2025
ARTe Kunstmesse Stettenfels | 24.-26. Oktober 2025
ARTe Kunstmesse Dortmund | 7.-9. November 2025



Foyer I + II (110 qm und 160 qm)

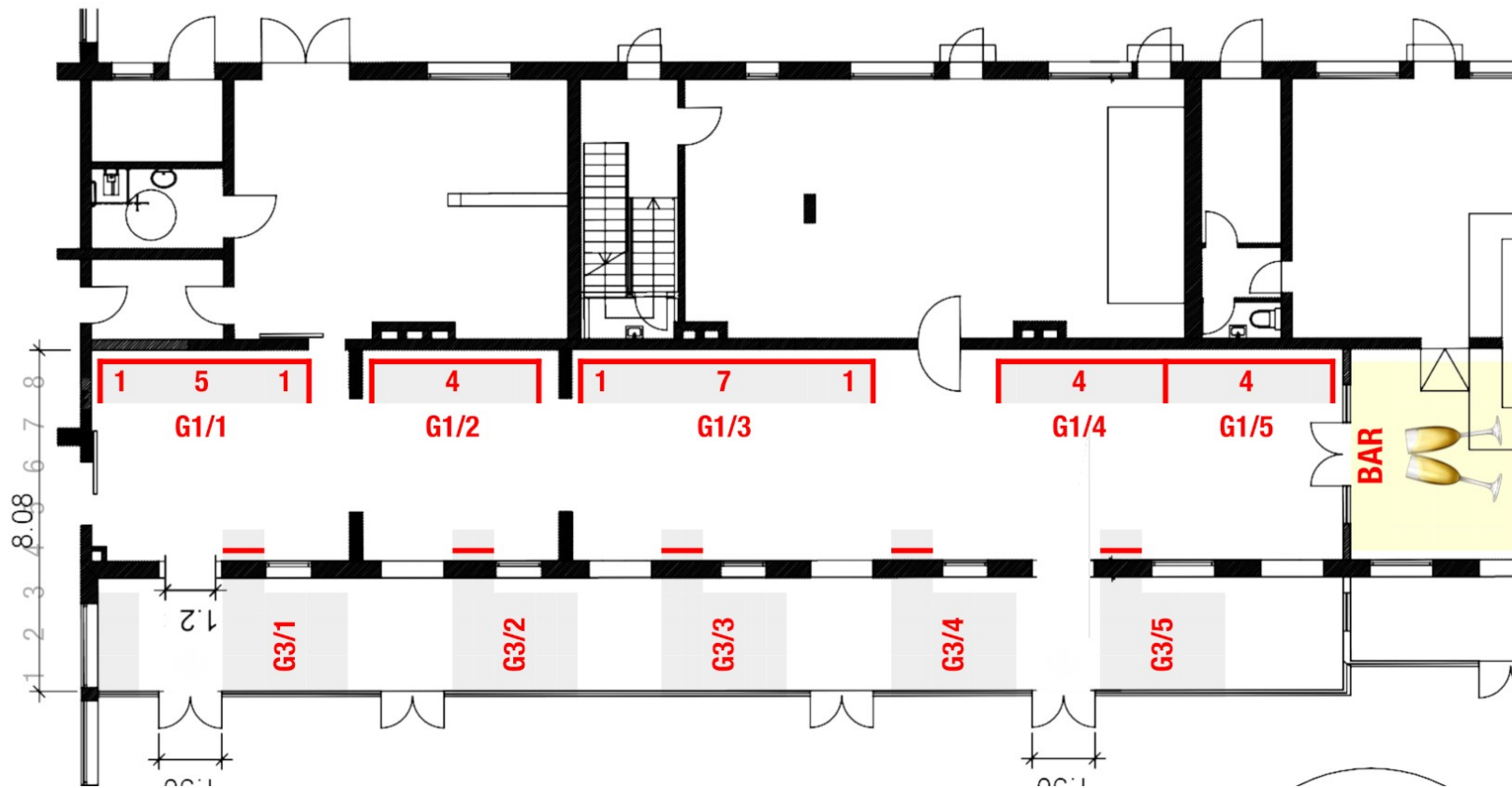


ARTe Kunstmesse Stuttgart 2025

ARTe Kunstmesse Osnabrück | 14.-16. März 2025
ARTe Kunstmesse Stuttgart | 16.-18. Mai 2025
ARTe Kunstmesse Konstanz | 18.-20. Juli 2025
ARTe Kunstmesse Wiesbaden | 2.-5. Oktober 2025
ARTe Kunstmesse Stettenfels | 24.-26. Oktober 2025
ARTe Kunstmesse Dortmund | 7.-9. November 2025



Castello & Wintergarten (225 qm)



ARTe Kunstmesse Stuttgart 2025

ARTe Kunstmesse Osnabrück | 14.-16. März 2025
 ARTe Kunstmesse Stuttgart | 16.-18. Mai 2025
 ARTe Kunstmesse Konstanz | 18.-20. Juli 2025
 ARTe Kunstmesse Wiesbaden | 2.-5. Oktober 2025
 ARTe Kunstmesse Stettenfels | 24.-26. Oktober 2025
 ARTe Kunstmesse Dortmund | 7.-9. November 2025



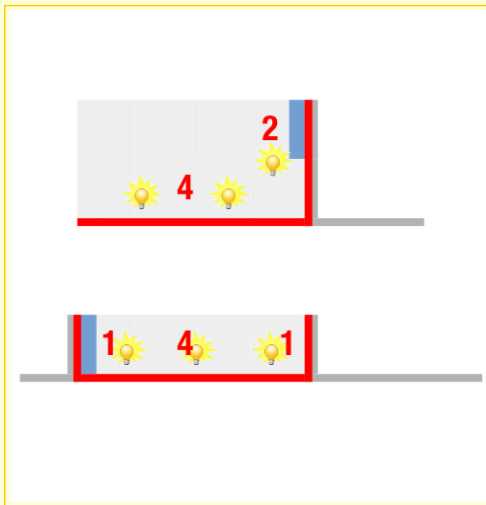
Standoptionen ARTe Kunstmesse Stuttgart

Standbezeichnung	Koje 4 (K4)	Koje 5 (K5)	Koje 6 (K6)	Koje 8 (K8)	Skulptur 8 (S)
Quadratmeter Ausstellfläche	4	5	6	8	8
Laufende Meter Wand	6	7	8	10	1
Anzahl Strahler	3	3	3	4	1
Abschließbares Lager	Nein	Nein	Nein	Nein	Nein
Tisch (80 x 80 cm)	Nein	Nein	Nein	Nein	Nein
Stuhl	1	1	1	1	1
Wandboard (30 x 100 cm)	1	1	1	1	1
Teppichboden (anthrazit)	Nein	Nein	Nein	Nein	Nein
Stromanschluss (220 V)	Ja	Ja	Ja	Ja	Ja
Freies WLAN	Ja	Ja	Ja	Ja	Ja
Maximale Anzahl Künstler	1	1	1	1	1
Summe Standgebühr	1.050 €	1.225 €	1.400 €	1.750 €	1.050 €
Medienpauschale	250 €	250 €	250 €	250 €	250 €
Gesamtpreis (ohne MwSt.)	1.300 €	1.475 €	1.650 €	2.000 €	1.300 €

ARTe Kunstmessen Standoptionen | Koje 4



Standausstattung und Beleuchtungsplan Koje 4 (K4)

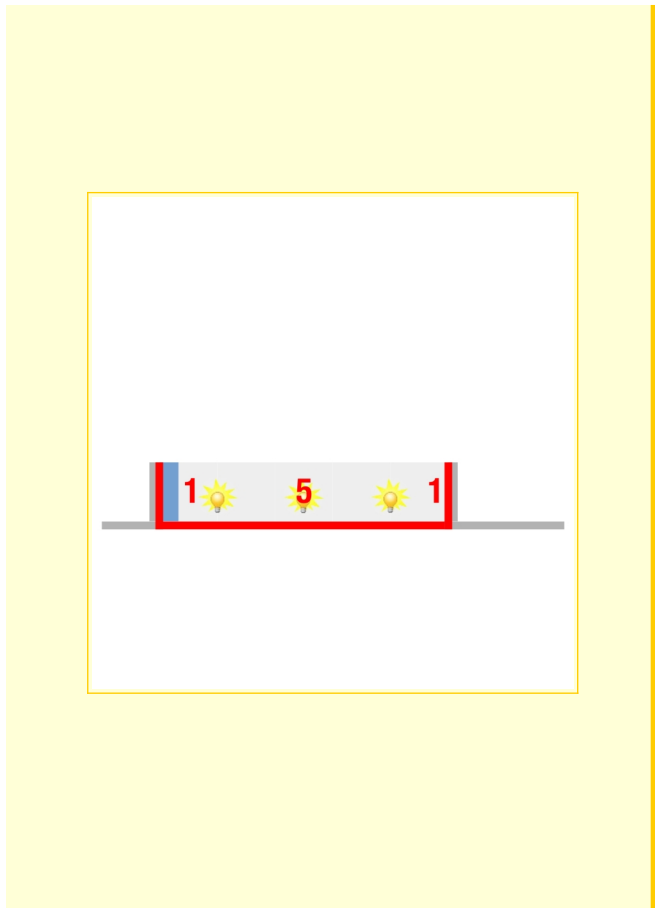


- Vorkonfigurierter Messestand Koje 4 (K4) mit 4 qm Standfläche im Format 1 x 4 Meter (an Hallenaußenwand im Verbund mit anderen Kojen, in Stuttgart und Stettenfels auch im Hallen- oder Saalinnenraum).
- 6 laufende Meter Wand weiß, Höhe 2,50 m.
- Positionierung der Wände entlang der roten Linien in nebenstehender Skizze (mit Wandstücken von 1+4+1 laufende Meter Wand, auch Konfiguration über Eck mit 4 + 2 laufende Meter Wand möglich).
- 3 Strahler (Standardpositionierung laut Skizze, maximal sind 6 Strahler möglich).
- Teppichboden Farbe anthrazit (nur in Wiesbaden).
- 1 Kunststoffstuhl Anthrazit.
- 1 Wandboard 100 x 30 cm weiß (für Flyer, Kataloge) mit Standardmontage an der kurzen Wandinnenseite (blaue Markierung – Befestigungshöhe vom Boden ca. 60 cm – Position kann vor Ort noch verändert werden).
- 1 Wechselstromanschluss 3 kW und 220 V.
- 1 WLAN Code für Internetzugang.
- 1 Standschild – vormontiert – mit Ausstellernamen (ca. 30 x 40 cm).
- 1 Ausstellerausweis (Kostenlose Zusatzausweise nach Bedarf).

ARTe Kunstmessen Standoptionen | Koje 5



Standausstattung und Beleuchtungsplan Koje 5 (K5)

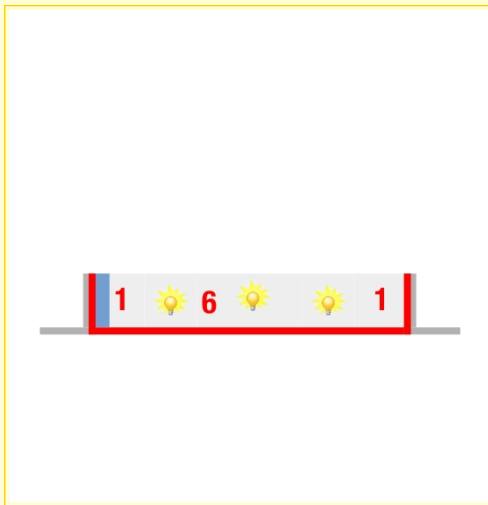


- Vorkonfigurierter Messestand Koje 5 (K5) mit 5 qm Standfläche im Format 1 x 5 Meter (nur in Stuttgart und Stettenfels verfügbar, dort auch im Hallen- oder Saalinnenraum möglich).
- 7 laufende Meter Wand weiß, Höhe 2,50 m.
- Positionierung der Wände entlang der roten Linien in nebenstehender Skizze (mit Wandstücken von 1+5+1 laufende Meter Wand).
- 3 Strahler (Standardpositionierung laut Skizze, maximal sind 7 Strahler möglich).
- 1 Kunststoffstuhl Anthrazit.
- 1 Wandboard 100 x 30 cm weiß (für Flyer, Kataloge) mit Standardmontage an der kurzen Wandinnenseite (blaue Markierung – Befestigungshöhe vom Boden ca. 60 cm – Position kann vor Ort noch verändert werden).
- 1 Wechselstromanschluss 3 kW und 220 V.
- 1 WLAN Code für Internetzugang.
- 1 Standschild – vormontiert – mit Ausstellernamen (ca. 30 x 40 cm).
- 1 Ausstellerausweis (Kostenlose Zusatzausweise nach Bedarf).

ARTe Kunstmessen Standoptionen | Koje 6



Standausstattung und Beleuchtungsplan Koje 6 (K6)

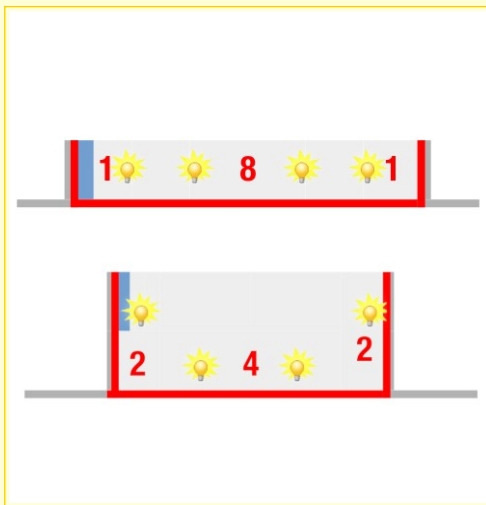


- Vorkonfigurierter Messestand Koje 6 (K6) mit 6 qm Standfläche im Format 1 x 6 Meter (an Hallenaußenwand im Verbund mit anderen Kojen).
- 8 laufende Meter Wand weiß, Höhe 2,50 m.
- Positionierung der Wände entlang der roten Linien in nebenstehender Skizze (mit Wandstücken von 1+6+1 laufende Meter Wand).
- 3 Strahler (Standardpositionierung laut Skizze, maximal sind 8 Strahler möglich).
- Teppichboden Farbe anthrazit (nur in Wiesbaden).
- 1 Kunststoffstuhl Anthrazit.
- 1 Wandboard 100 x 30 cm weiß (für Flyer, Kataloge) mit Standardmontage an der kurzen Wandinnenseite (blaue Markierung – Befestigungshöhe vom Boden ca. 60 cm – Position kann vor Ort noch verändert werden).
- 1 Wechselstromanschluss 3 kW und 220 V.
- 1 WLAN Code für Internetzugang.
- 1 Standschild – vormontiert – mit Ausstellernamen (ca. 30 x 40 cm).
- 1 Ausstellerausweis (Kostenlose Zusatzausweise nach Bedarf).

ARTe Kunstmessen Standoptionen | Koje 8



Standausstattung und Beleuchtungsplan Koje 8 (K8)

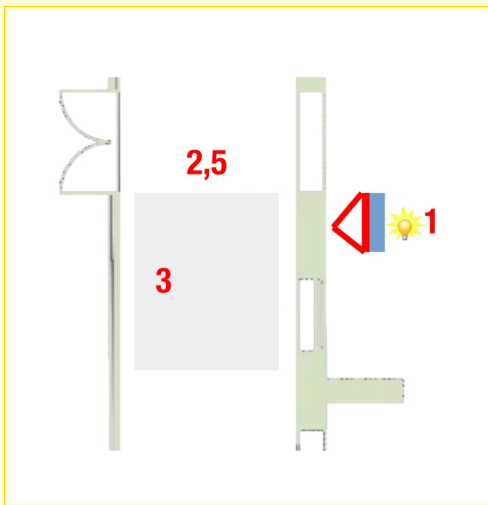


- Vorkonfigurierter Messestand Koje 8 (K8) mit 8 qm Standfläche im Format 1 x 8 Meter (nur in Dortmund und Stuttgart verfügbar) oder 2 x 4 Meter (an Hallenaußenwand im Verbund mit anderen Kojen nur in Osnabrück, Konstanz, Wiesbaden und Dortmund).
- 10/8 laufende Meter Wand weiß, Höhe 2,50 m.
- Positionierung der Wände entlang der roten Linien in nebenstehender Skizze (mit Wandstücken von 1+8+1 oder 2+4+2 laufende Meter Wand).
- 4 Strahler (Standardpositionierung laut Skizze, maximal sind 8 Strahler möglich).
- Teppichboden Farbe anthrazit (nur in Wiesbaden).
- 1 Kunststoffstuhl Anthrazit.
- 1 Wandboard 100 x 30 cm weiß (für Flyer, Kataloge) mit Standardmontage an der kurzen Wandinnenseite (blaue Markierung – Befestigungshöhe vom Boden ca. 60 cm – Position kann vor Ort noch verändert werden).
- 1 Wechselstromanschluss 3 kW und 220 V.
- 1 WLAN Code für Internetzugang.
- 1 Standschild – vormontiert – mit Ausstellernamen (ca. 30 x 40 cm).
- 1 Ausstellerausweis (Kostenlose Zusatzausweise nach Bedarf).

ARTe Kunstmesse Stuttgart | Skulptur 8



Standausstattung und Beleuchtungsplan Skulptur 8 (S8)



- Vorkonfigurierter ARTe Skulpturenstand Skulptur 8 (S8) mit ca. 8 qm Standfläche.
- Nur auf der ARTe Kunstmesse Stuttgart im Wintergarten der Phoenixhalle und in begrenzter Anzahl verfügbar.
- 3 laufende Meter Wand weiß, Höhe 2,50 m.
- Positionierung der Wände entlang der roten Linien in nebenstehender Skizze (mit Wandstücken von 1+2+1 laufende Meter Wand).
- Standfläche als Freifläche im Format 3 x 2,5 Meter.
- 1 Strahler (Standardpositionierung laut Skizze).
- 1 Kunststoffstuhl Anthrazit.
- 1 Wandboard 100 x 30 cm weiß (für Flyer, Kataloge) mit Standardmontage an der kurzen Wandinnenseite (blaue Markierung – Befestigungshöhe vom Boden ca. 60 cm – Position kann vor Ort noch verändert werden).
- 1 Wechselstromanschluss 3 kW und 220 V.
- 1 WLAN Code für Internetzugang.
- 1 Standschild – vormontiert – mit Ausstellernamen (ca. 30 x 40 cm).
- 1 Ausstellerausweis (Kostenlose Zusatzausweise nach Bedarf).