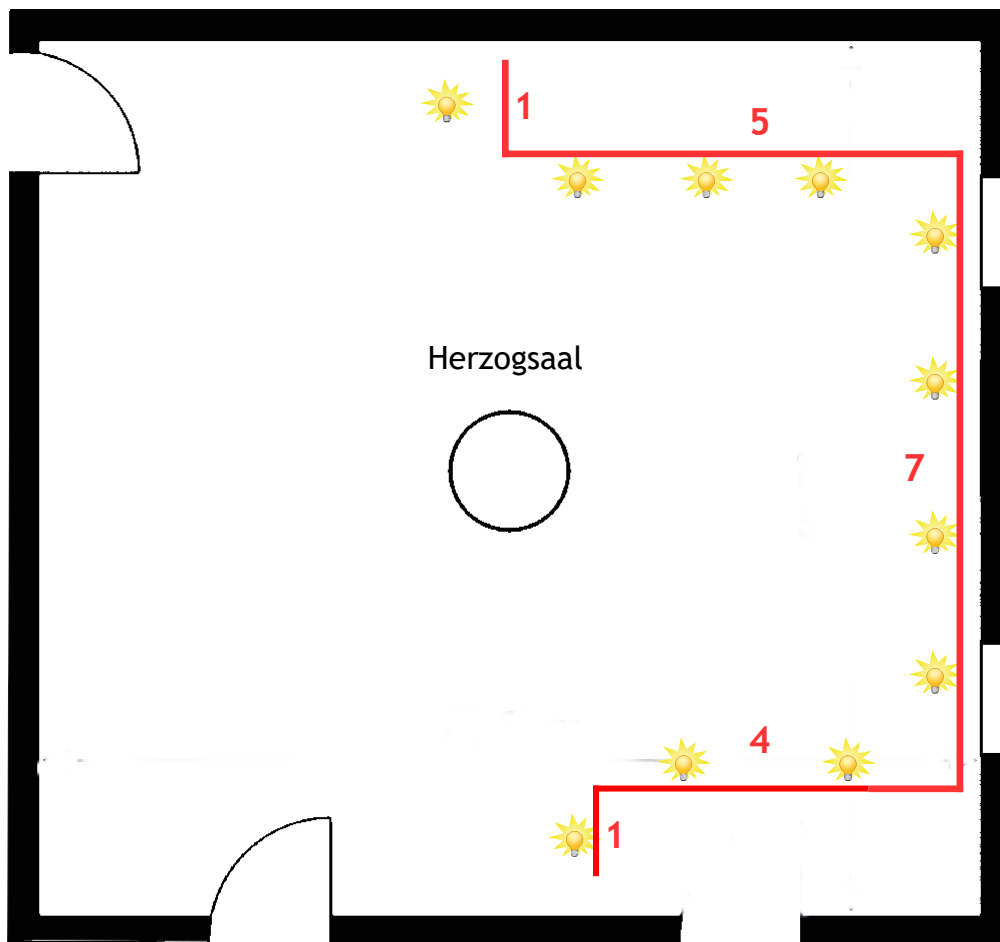


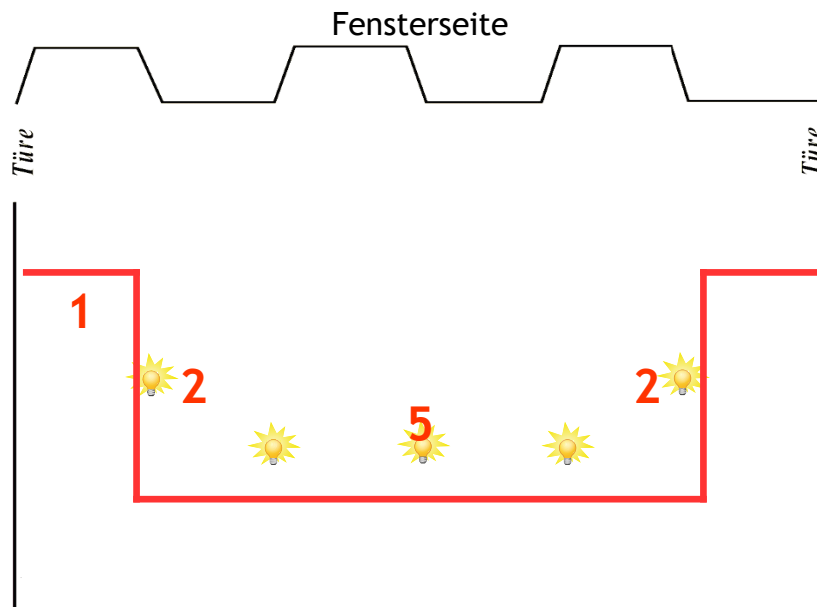
Standplanung Burg Stettenfels
Erdgeschoss | Herzogsaal



Stand		Anzahl lfd. Meter Wand	Anzahl Wand Board	Anzahl Strahler
Herzogsaal	Enno-Ilka Uhde	19	0	11
Summe		19	0	11

Der Herzogsaal ist der größte Ausstellungsraum im Erdgeschoss und hat eine eigene Türe zum Burghof, die bei angenehmen Temperaturen geöffnet werden kann und zum direkten Betreten einlädt.

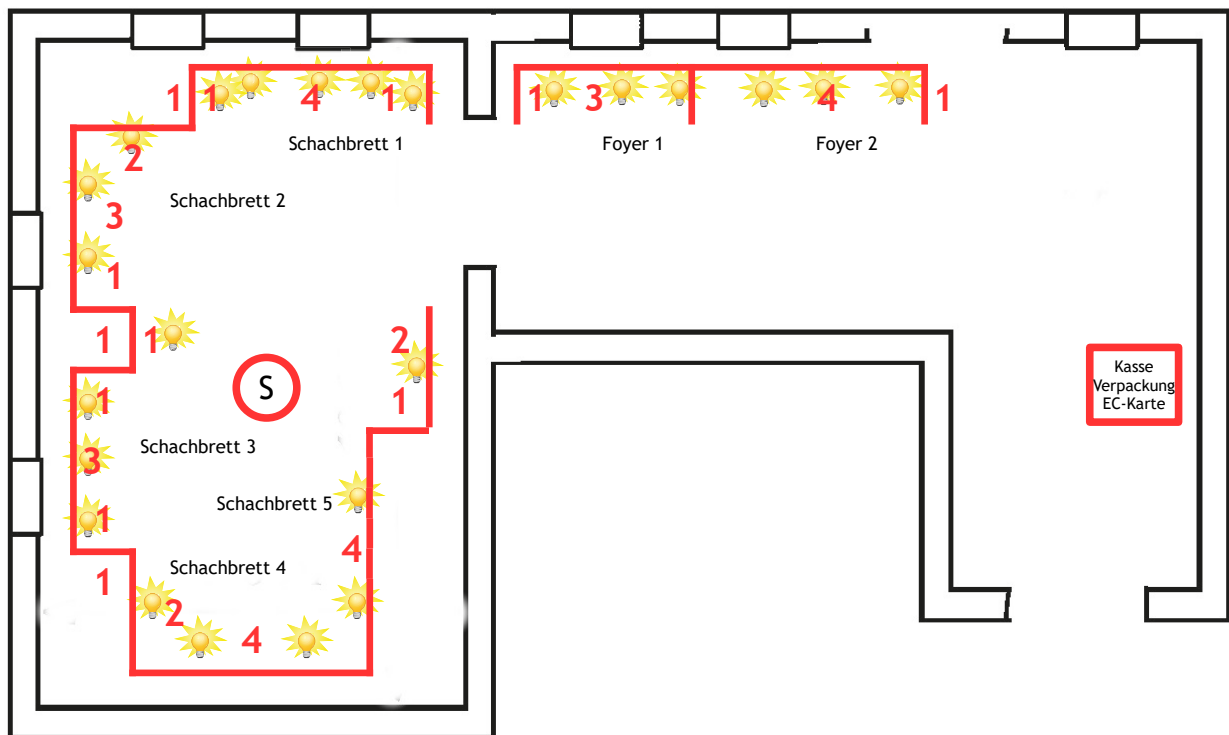
Standplanung Burg Stettenfels
Erdgeschoss | Bibliothek



Stand		Anzahl lfd. Meter Wand	Board	Strahler
Bibliothek	Uta Heiland	11	1	5
Summe		11	1	5

Die Bibliothek ist im Erdgeschoss das 'Verbindungszimmer' zwischen Eingang/Foyer und dem Herzogsaal. Neben Wand hängenden Arbeiten eignet sich dieser Raum auch für (wenige) Skulpturen in den hellen Nischen auf der Fensterseite.

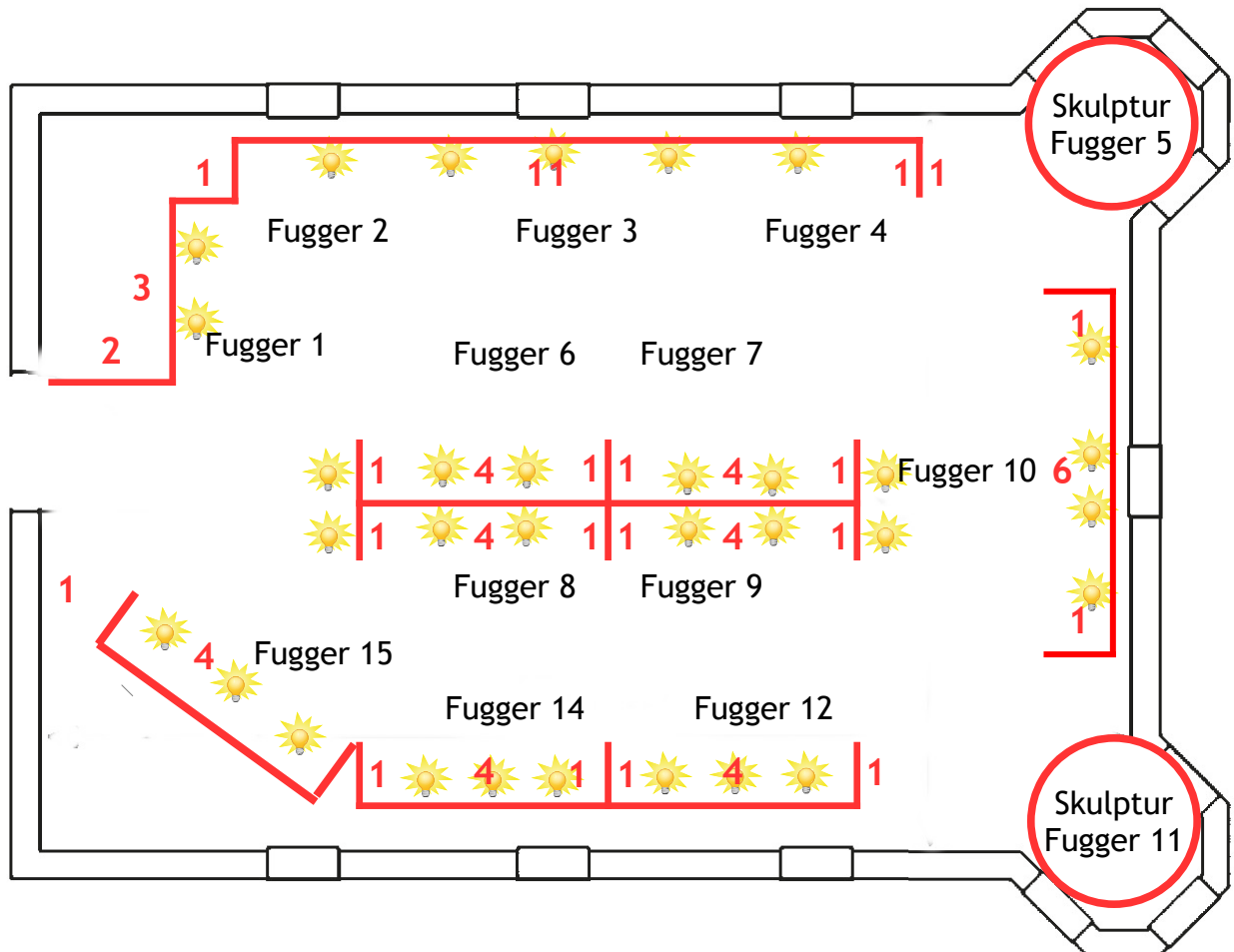
Standplanung Burg Stettenfels
Erdgeschoss | Schachbrettzimmer und Foyer



Stand		Anzahl lfd. Meter Wand	Anzahl Wand Board	Anzahl Strahler
Schachbrett 1	Renate John	6	1	3
Schachbrett 2	Doris Noeske	6	1	3
Schachbrett 3	Chris Gläser	6	1	3
Schachbrett 4	Angela Haas	6	1	3
Schachbrett 5	Hülya Aydin	6	1	3
Foyer 1	Horaziu Soruika	5	1	3
Foyer 2	Andre Bräuer	6	1	3
Summe			7	21

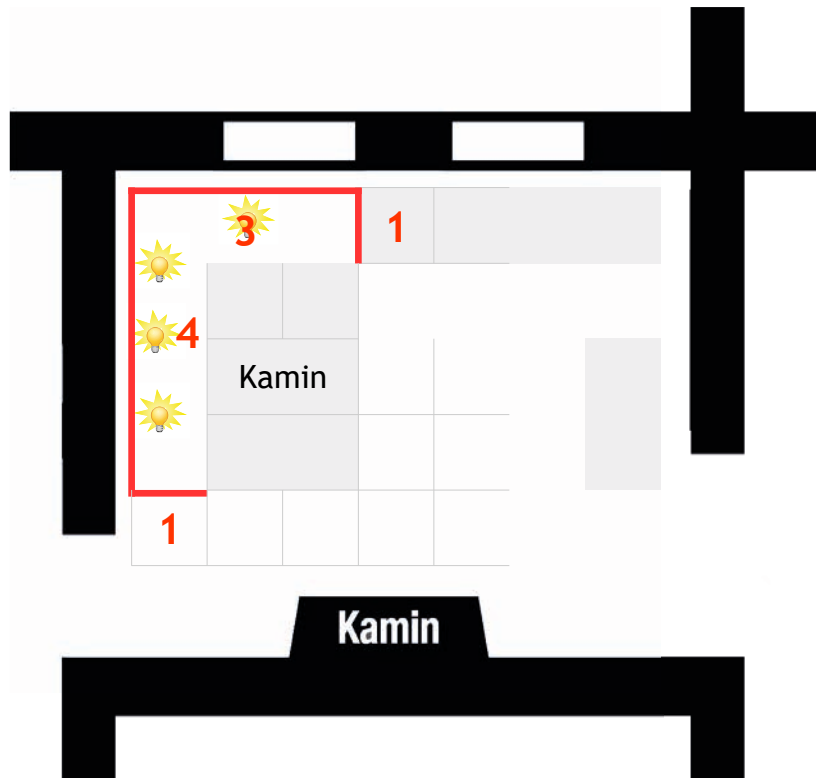
Das Schachbrettzimmer ist im Erdgeschoss und liegt als 'Einzelraum' hinter dem Eingangs- und Foyerbereich.

Standplanung Burg Stettenfels
I. OG | Fuggersaal



Stand		Anzahl lfd. Meter Wand	Anzahl Wand Board	Anzahl Strahler
Fugger 1	Katja Körner	6	1	1
Fugger 2	Ralf Lürig	5	1	3
Fugger 3	Ralf Lürig	6	1	3
Fugger 4	Ralf Lürig	6	1	3
Fugger 5	Eva Specht	0	0	0
Fugger 6	Philipp Liedl	7	1	3
Fugger 7	Ursula Durr-Land	7	1	3
Fugger 8	Felix Endriss	7	1	3
Fugger 9	Jörg M. Knittel	7	1	3
Fugger 10	Bärbel Zindler	10	1	4
Fugger 11	Anette Biedinger	0	0	0
Fugger 12	Klaus Flachsbarth	7	1	3
Fugger 14	Charles Hechenberger	6	1	3
Fugger 15	Charles Hechenberger	6	1	3
Summe		62	12	35

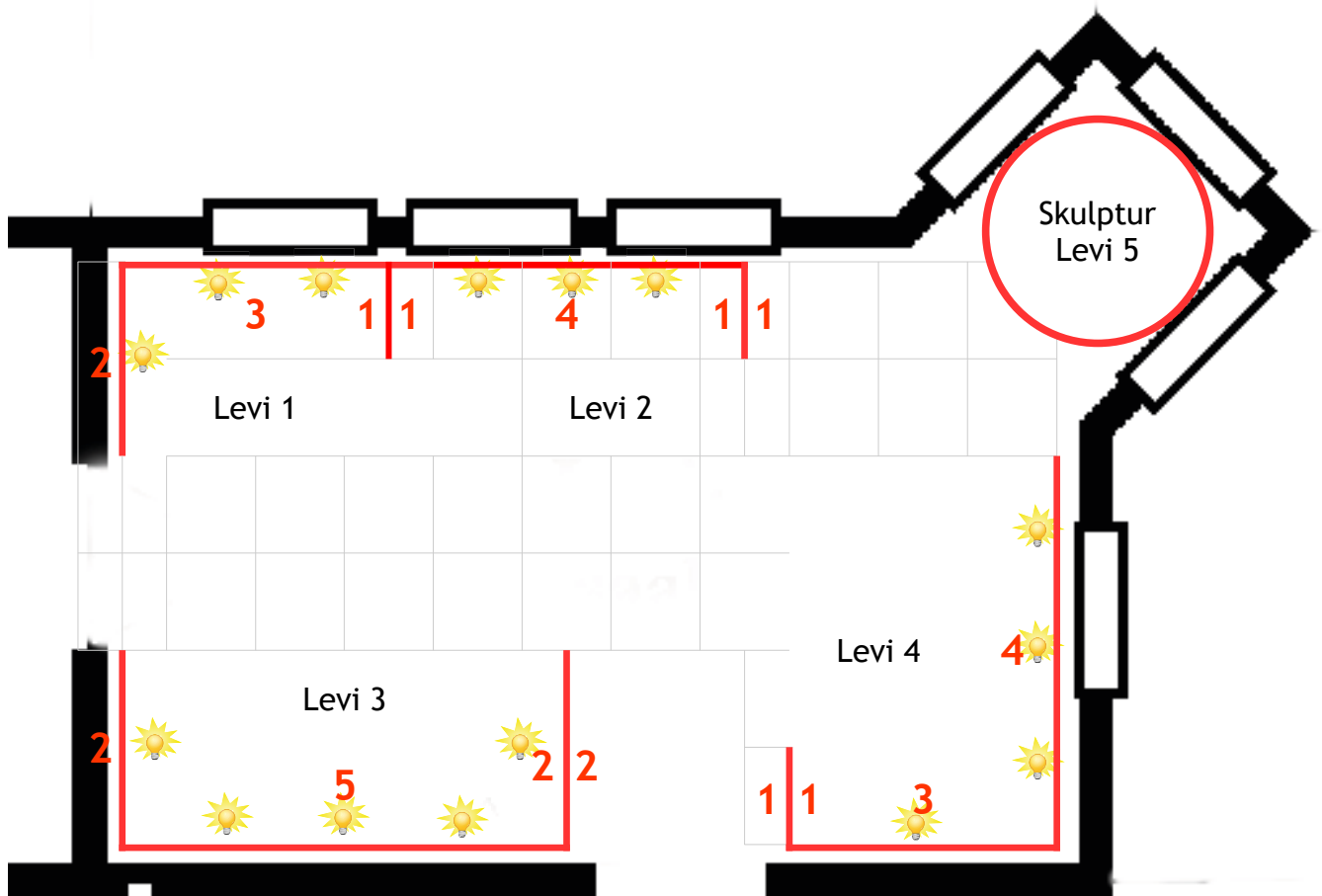
Standplanung Burg Stettenfels
I. OG | Kaminzimmer



Stand		Anzahl lfd. Meter Wand	Anzahl Wand Board	Anzahl Strahler
Kamin	Karin E. Schulte	9	1	4
Summe		9	1	4

Das Kaminzimmer ist der zentrale 'Eingangsbereich' zum oberen Stockwerk. Von hier aus verzweigt die Ausstellung in den Fuggersaal bzw. in die vier Säle zur Talseite.

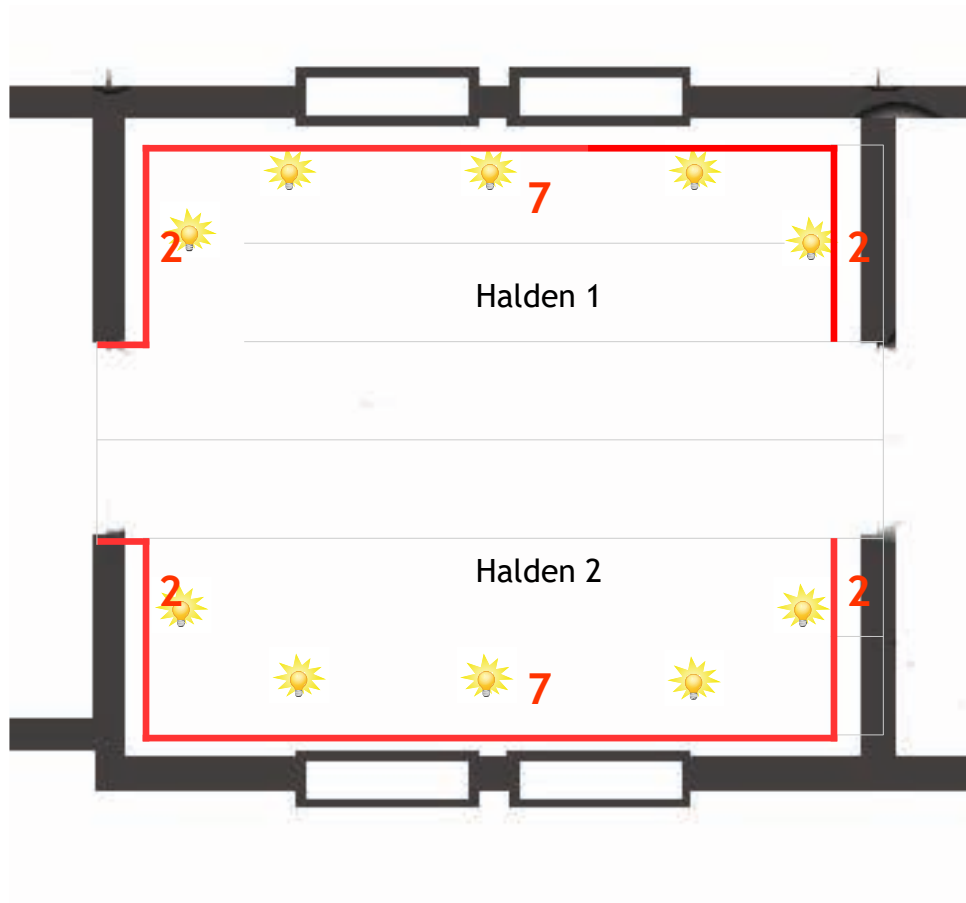
Standplanung Burg Stettenfels
 I. OG | Levisaal



Stand		Anzahl lfd. Meter Wand	Anzahl Wand Board	Anzahl Strahler
Levi 1	Jürgen Elwert	6	1	3
Levi 2	Jacqueline Fichtler	6	1	3
Levi 3	Martina Stürner	10	1	5
Levi 4	Klaudia Thiel	8	1	4
Levi 5	Sabine Gleser	0	0	0
Summe		30	4	15

Der Levisaal befindet sich im ersten Obergeschoss und ist der erste Raum in einer Reihe von vier hintereinander liegenden Sälen zur Talseite hin.

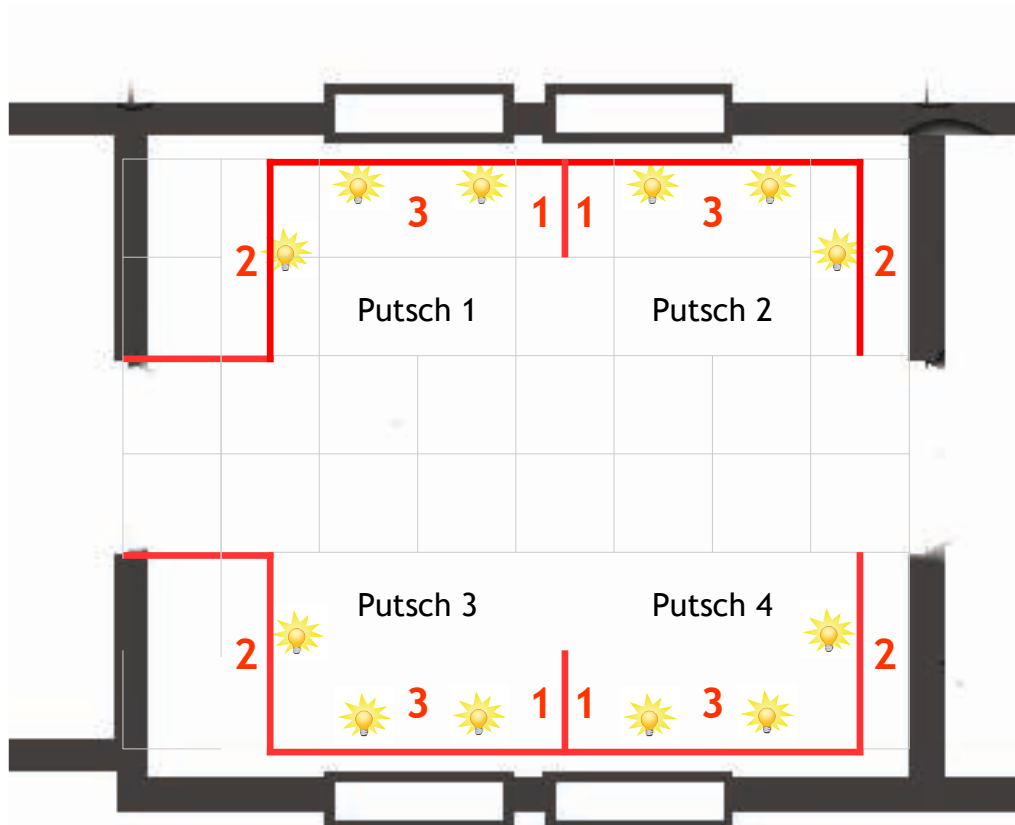
Standplanung Burg Stettenfels
I. OG | Haldenwangsaaal



Stand		Anzahl lfd. Meter Wand	Board	Strahler
Halden 1	Werner Kramer	10	1	5
Halden 2	Betty Schmidt	10	1	5
		20	2	10

Der Haldenwangsaaal befindet sich im ersten Obergeschoss und ist der zweite Raum in einer Reihe von vier hintereinander liegenden Sälen zur Talseite hin.

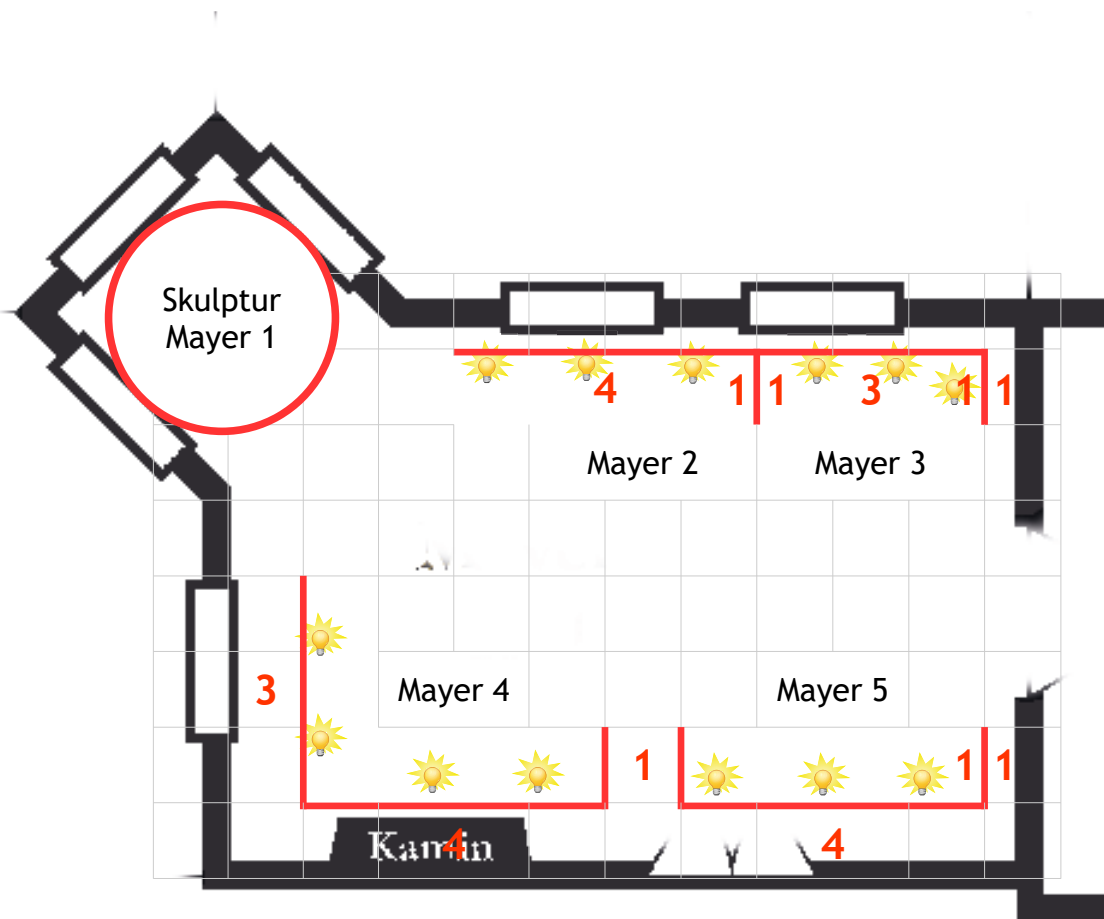
Standplanung Burg Stettenfels
I. OG | Putschsaal



Stand		Anzahl lfd. Meter Wand	Anzahl Wand Board	Anzahl Strahler
Putsch 1	Marlis G Schill	6	1	3
Putsch 2	Peter Schmidf	6	1	3
Putsch 3	Harald Ott	6	1	3
Putsch 4	Dorothee Vermaaten	6	1	3
Summe		24	4	12

Der Putschsaal befindet sich im ersten Obergeschoss und ist der dritte Raum in einer Reihe von vier hintereinander liegenden Sälen zur Talseite hin.

Standplanung Burg Stettenfels
I. OG | Mayersaal



Stand		Anzahl lfd. Meter Wand	Anzahl Wand Board	Anzahl Strahler
Mayer 1	Gila Hirth	0	0	0
Mayer 2	Irmgard Wessely	5	1	3
Mayer 3	Dorothea Helmeth	5	1	3
Mayer 4	Margret Eberhardt	8	1	4
Mayer 4	Irmgard Werner			
Mayer 5	Rolf Thuma	6	1	3
Summe		24	4	13

Der Mayersaal befindet sich im ersten Obergeschoss und ist der vierte und letzte Raum in einer Reihe von vier hintereinander liegenden Sälen zur Talseite.